

Gesamtgewicht
Total weight / Poids total
Peso totale / Peso total
Totaalgewicht

64000 kg

Ausladung und Tragfähigkeit

Radius and capacity / Portée et charge / Sbraccio e portata / Alcances y cargas / Vlucht en draagkracht

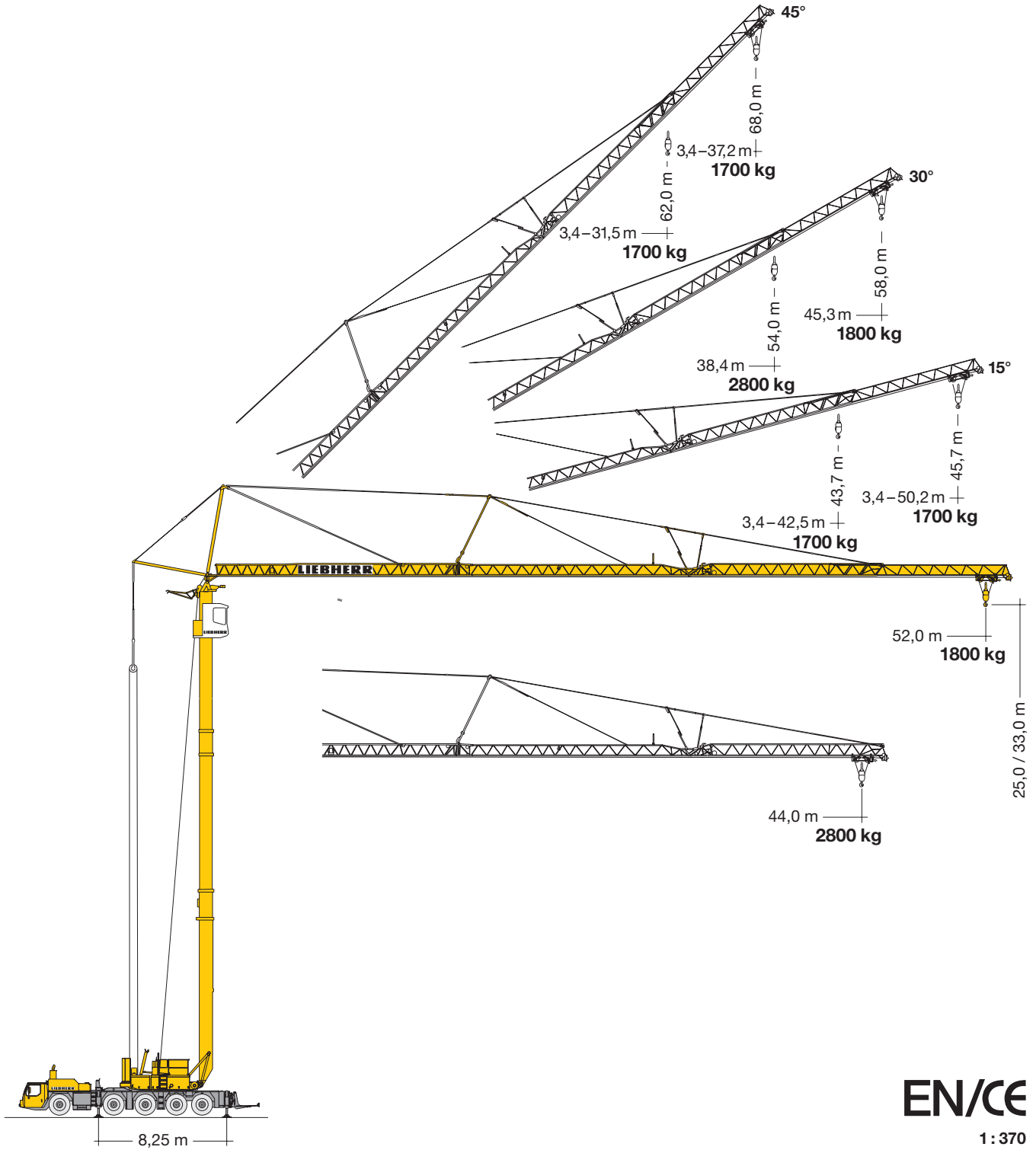
 8,25 m x 8,20 m		 m / kg	Außer Betrieb keine Demontage notwendig. / Crane does not need to be disassembled when it is not in operation. / La grue n'a pas besoin d'être démontée lorsqu'elle est mise au repos. / Non è necessario lo smontaggio quando la gru è fuori servizio. / No es necesario desmontar la grúa en caso de no trabajar con ella. / Indien niet in gebruik, is geen demontage noodzakelijk.																
 max. 8 Bft (20 m/sec.)	m		m / kg																
	52,0	3,4 – 14,7 8000	14,0	18,0	22,0	26,0	28,0	30,0	32,0	34,0	36,0	38,0	40,0	42,0	44,0	46,0	48,0	50,0	52,0
	44,0	3,4 – 15,1 8000	8000	6370	5060	4180	3830	3530	3280	3050	2850	2670	2500	2360	2230	2100	1990	1890	1800
	44,0	3,4 – 16,7 8000	8000	7390	5780	4620	4180	3830	3540	3320	3150	3020	2930	2860	2800				

Auslegersteilstellung

Steep angle positions / Flèche en position relevée
Braccio inclinato / Pluma inclinada / Hoofdgiekstand

 8,25 m x 8,20 m		 m / kg	Auslegersteilstellung 30° / Elevated jib 30° / Flèche inclinée 30° Braccio inclinato a 30° / Pluma inclinada 30° / Hoofdgiekstand 30°																
 max. 8 Bft (20 m/sec.)	m		m / kg																
	52,0	3,4 – 14,7 6000	14,0	16,0	18,0	20,0	22,0	24,0	26,0	28,0	30,0	32,0	34,0	36,0	38,4	40,0	42,0	44,0	45,3
	44,0	3,4 – 15,8 6000	6000	5530	4930	4430	4020	3680	3380	3120	2890	2700	2520	2360	2190	2090	1970	1860	1800
	44,0	3,4 – 17,8 6000	6000	5910	5250	4710	4260	3890	3570	3290	3050	2840	2650	2480	2300				

 8,25 m x 8,20 m		15°				45°			
 max. 8 Bft (20 m/sec.)	m	m		kg		m		kg	
	52,0	3,4 – 50,2		1700		3,4 – 37,2		1700	
	44,0	3,4 – 42,5		1700		3,4 – 31,5		1700	
	44,0	3,4 – 42,5		1700		3,4 – 31,5		1700	



EN/CE

1:370

Dimensions in meters, weights and capacities in metric tonnes. For reference only.