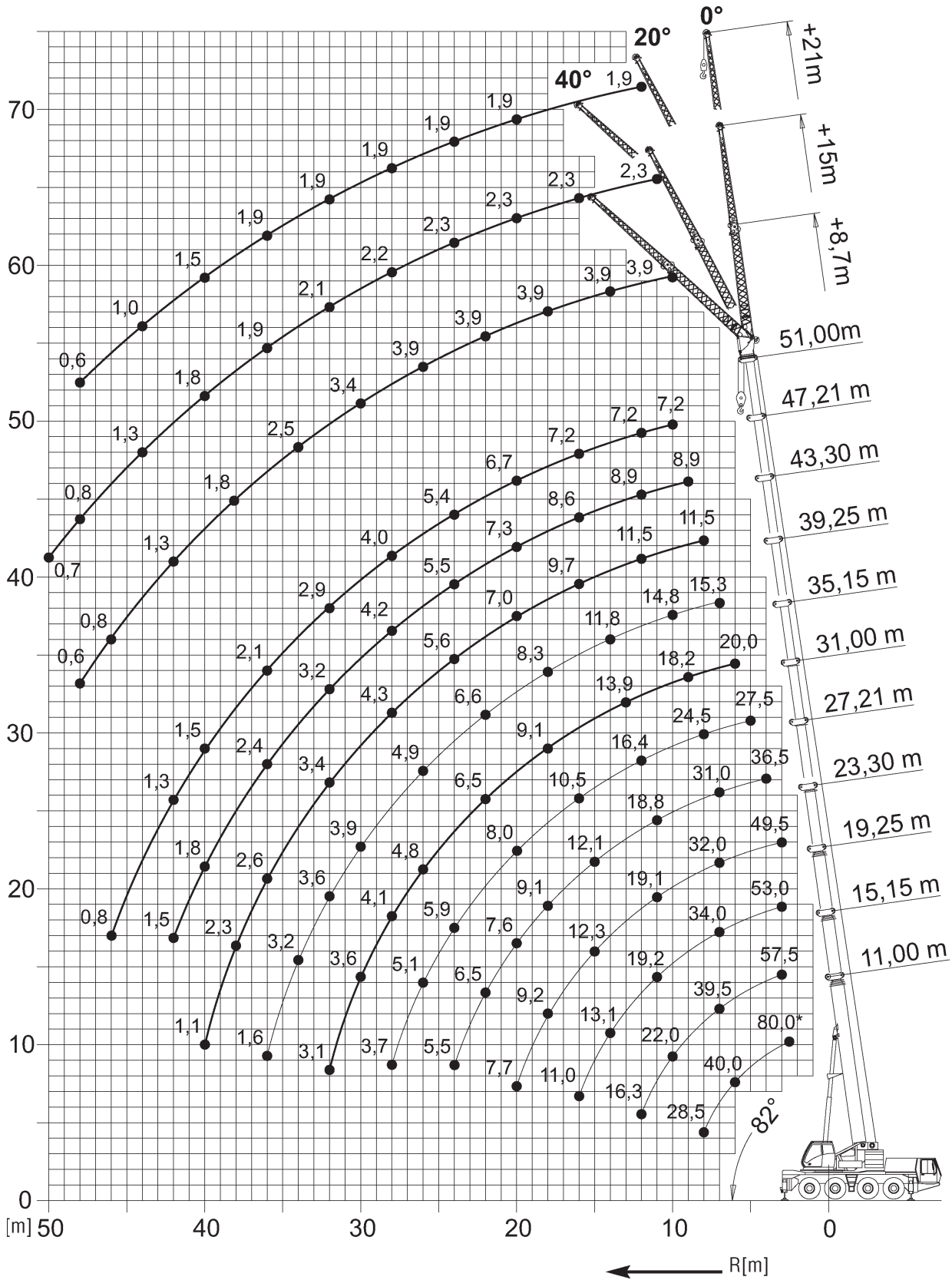


Ra = Radius all wheels steered
 Radius allradgelenkt
 Rayon toutes les roues directrices
 Radio de giro con todas las ruedas giradas
 Raggio di curva con tutte le ruote sterzate

Dimensions in meters, weights and capacities in metric tonnes. For reference only.





11-51m



19,3t



8,39x7m



360°



75%

m	11	15,15	19,25	23,3	27,21	31	35,15	39,25	43,3	47,21	51	m
2,5	80*											2,5
3	68	57,5	53	49,5								3
4	53,5	50,5	47	44	36,5							4
5	46	44,5	41,5	39	35	27,5						5
6	40	39,5	38	35	33,5	26,5	20					6
7	34,5	34,5	34	32	31	25,5	19,7	15,3				7
8	28,5	30	30	28,5	28	24,5	19,3	15,3	11,5			8
9		25,5	25,5	25	24	23	18,2	15,1	11,5	8,9		9
10		22	22	22,5	21	20,5	17,1	14,8	11,5	8,9	7,2	10
11		18,8	19,2	19,1	18,8	18,4	16	14	11,5	8,9	7,2	11
12		16,3	16,7	16,6	17,2	16,4	15	13,3	11,5	8,9	7,2	12
13			14,7	14,8	15,2	14,7	13,9	12,5	11,2	8,9	7,2	13
14			13,1	13,7	13,5	13,1	12,6	11,8	10,8	8,9	7,2	14
15			11,9	12,3	12,1	11,7	11,4	11	10,3	8,9	7,2	15
16			11	11,1	11	10,5	10,5	10,1	9,7	8,6	7,2	16
18				9,2	9,1	8,8	9,1	8,3	8,4	8	7,2	18
20				7,7	7,6	8	7,6	7,1	7	7,3	6,7	20
22					6,5	6,8	6,5	6,6	6,1	6,1	6,3	22
24					5,5	5,9	5,5	5,7	5,6	5,5	5,4	24
26						5,1	4,8	4,9	5	4,9	4,6	26
28						3,7	4,1	4,3	4,3	4,2	4	28
30							3,6	3,9	3,8	3,7	3,4	30
32							3,1	3,6	3,4	3,2	2,9	32
34								3,2	3	2,8	2,5	34
36								1,6	2,6	2,4	2,1	36
38									2,3	2,1	1,8	38
40									1,1	1,8	1,5	40
42										1,5	1,3	42
44											1	44
46											0,8	46

* over rear

80 t**Grove GMK 4080-I****nordicCrane****47,2-51m****8,7m****19,3t****8,39x7m****360°****75%**

m	47,2					51					m
	0°	0-20°	20-40°	*0-20°	*20-40°	0°	0-20°	20-40°	*0-20°	*20-40°	
9	4,6										9
10	4,6					3,9					10
11	4,6					3,9					11
12	4,6	4,2		2,7		3,9	3,7		2,7		12
13	4,6	4,1		2,6		3,9	3,7		2,6		13
14	4,6	4	3,3	2,5	1,9	3,9	3,7		2,6		14
15	4,6	4	3,3	2,4	1,9	3,9	3,7	3,2	2,5	1,9	15
16	4,6	3,9	3,2	2,4	1,9	3,9	3,7	3,2	2,4	1,9	16
18	4,6	3,8	3,2	2,3	1,8	3,9	3,6	3,1	2,3	1,9	18
20	4,6	3,6	3,1	2,2	1,8	3,9	3,5	3,1	2,2	1,8	20
22	4,5	3,5	3,1	2,1	1,7	3,9	3,4	3	2,1	1,8	22
24	4,3	3,4	3	2	1,7	3,9	3,4	3	2	1,7	24
26	4,1	3,3	3	1,9	1,7	3,9	3,3	3	1,9	1,7	26
28	3,8	3,3	3	1,8	1,7	3,8	3,2	2,9	1,9	1,7	28
30	3,5	3,2	3	1,8	1,6	3,4	3,1	2,9	1,8	1,6	30
32	3,2	3,1	2,9	1,7	1,6	2,9	2,9	2,9	1,8	1,6	32
34	2,8	2,8	2,9	1,7	1,6	2,5	2,5	2,7	1,7	1,6	34
36	2,4	2,4	2,6	1,6	1,6	2,2	2,2	2,3	1,7	1,6	36
38	2,1	2,1	2,2	1,6	1,6	1,8	1,8	2	1,6	1,6	38
40	1,8	1,8	1,9	1,5	1,5	1,5	1,5	1,7	1,5	1,6	40
42	1,5	1,5		1,5		1,3	1,3	1,4	1,3	1,4	42
44	1,3	1,3		1,3		1	1		1		44
46	1,1	1,1		1,1		0,8	0,8		0,8		46
48	0,9	0,9		0,9		0,6	0,6		0,6		48
50	0,7										50

* luffing under load



47,2-51m



15m



19,3t



8,39x7m



360°



75%

m	47,2					51					m
	0°	0-20°	20-40°	*0-20°	*20-40°	0°	0-20°	20-40°	*0-20°	*20-40°	
10	2,7										10
11	2,7					2,3					11
12	2,7					2,3					12
13	2,7					2,3					13
14	2,7					2,3					14
15	2,7	2,3		1,4		2,3					15
16	2,7	2,2		1,3		2,3	2,2		1,3		16
18	2,7	2,1		1,2		2,3	2,1		1,3		18
20	2,6	2	1,7	1,2	0,9	2,3	2	1,6	1,2	0,9	20
22	2,6	2	1,6	1,1	0,9	2,3	1,9	1,6	1,1	0,9	22
24	2,5	1,9	1,6	1	0,8	2,3	1,9	1,6	1,1	0,8	24
26	2,4	1,8	1,6	1	0,8	2,3	1,8	1,6	1	0,8	26
28	2,3	1,8	1,5	0,9	0,8	2,2	1,8	1,5	1	0,8	28
30	2,2	1,7	1,5	0,9	0,8	2,2	1,7	1,5	0,9	0,8	30
32	2,1	1,7	1,5	0,9	0,8	2,1	1,7	1,5	0,9	0,8	32
34	2	1,7	1,5	0,8	0,7	2	1,6	1,5	0,9	0,7	34
36	1,9	1,6	1,5	0,8	0,7	1,9	1,6	1,5	0,8	0,7	36
38	1,9	1,6	1,5	0,8	0,7	1,9	1,6	1,4	0,8	0,7	38
40	1,8	1,6	1,4	0,7	0,7	1,8	1,5	1,4	0,8	0,7	40
42	1,7	1,5	1,4	0,7	0,7	1,5	1,5	1,4	0,7	0,7	42
44	1,5	1,5	1,4	0,7	0,7	1,3	1,3	1,4	0,7	0,7	44
46	1,3	1,3	1,4	0,7	0,7	1	1	1,3	0,7	0,7	46
48	1,1	1,1		0,7	0,7	0,8	0,8	1	0,7	0,7	48
50	0,9	0,9		0,6		0,7	0,7		0,7		50
52	0,8	0,8		0,6							52

* luffing under load

mobile cranes

lattice boom cranes

crawler cranes

special cranes

crane trucks

trucks and trailers

special equipment

other services

80 t**Grove GMK 4080-I**

47,2-51m



21m



19,3t



8,39x7m



360°



75%

m	47,2					51					m
	0°	0-20°	20-40°	*0-20°	*20-40°	0°	0-20°	20-40°	*0-20°	*20-40°	
11	2,2										11
12	2,2					1,9					12
13	2,2					1,9					13
14	2,2					1,9					14
15	2,2					1,9					15
16	2,2					1,9					16
18	2,2	2,1		1,3		1,9	1,9		1,3		18
20	2,2	2		1,2		1,9	1,9		1,2		20
22	2,2	2	1,6	1,1	0,9	1,9	1,8	1,6	1,2	0,9	22
24	2,2	1,9	1,6	1,1	0,9	1,9	1,8	1,6	1,1	0,9	24
26	2,2	1,8	1,6	1	0,8	1,9	1,8	1,5	1,1	0,8	26
28	2,2	1,8	1,5	1	0,8	1,9	1,8	1,5	1	0,8	28
30	2,2	1,7	1,5	0,9	0,8	1,9	1,7	1,5	1	0,8	30
32	2,1	1,7	1,5	0,9	0,8	1,9	1,7	1,5	0,9	0,8	32
34	2,1	1,7	1,5	0,9	0,7	1,9	1,6	1,5	0,9	0,8	34
36	2	1,6	1,5	0,8	0,7	1,9	1,6	1,5	0,9	0,7	36
38	1,9	1,6	1,5	0,8	0,7	1,9	1,6	1,4	0,8	0,7	38
40	1,8	1,5	1,4	0,8	0,7	1,8	1,5	1,4	0,8	0,7	40
42	1,7	1,5	1,4	0,8	0,7	1,5	1,5	1,4	0,8	0,7	42
44	1,5	1,5	1,4	0,7	0,7	1,3	1,3	1,4	0,7	0,7	44
46	1,3	1,3	1,4	0,7	0,7	1	1	1,3	0,7	0,7	46
48	1,1	1,1	1,3	0,7	0,7	0,8	0,8	1,1	0,7	0,7	48
50	0,9	0,9	1,1	0,7	0,7	0,7	0,7	0,9	0,7	0,7	50
52	0,8	0,8		0,7				0,7		0,7	52
54	0,6	0,6		0,6							54

* luffing under load